



**ОБЪЕДИНЕНИЕ УСИЛИЙ
ИСПОЛНИТЕЛЬНЫХ ОРГАНОВ
СМОЛЕНСКОЙ ОБЛАСТИ
И НЕКОММЕРЧЕСКОГО СЕКТОРА
ПРИ РЕАЛИЗАЦИИ ГОСУДАРСТВЕННОЙ
СОЦИАЛЬНОЙ ПОМОЩИ НА ОСНОВАНИИ
СОЦИАЛЬНОГО КОНТРАКТА**



РЕАЛИЗАЦИЯ СОЦИАЛЬНОГО КОНТРАКТА



1 640 Граждане, проживающие в городе

977 Граждане, проживающие в сельской местности

2 617 Всего заключено социальных контактов

576,2 млн. руб.

реализовано средств за 2021-2025 гг.

7 515 охват граждан

По итогам реализации государственной социальной помощи на основании социального контракта доля граждан, чей доход превысил величину прожиточного минимума составила 56%, 79% заключенных социальных признаны эффективными в связи с увеличением дохода получателей после окончания социального контракта.



РЕГИОНАЛЬНЫЙ СОЦИАЛЬНЫЙ КОНТРАКТ

«Мы приняли решение расширить программу социального контракта»

В.Н. Анохин



**ДОПОЛНИТЕЛЬНАЯ
РЕГИОНАЛЬНАЯ МЕРА
ПОДДЕРЖКИ:**

до **350** тыс. руб.

- для приобретения дорогостоящего оборудования, необходимого для развития бизнеса
- для покупки сельскохозяйственных животных и птицы

Обращение в течение 3 месяцев после заключения социального контракта по направлениям ИП и ЛПХ

МИНИМАЛЬНЫЙ ПАКЕТ ДОКУМЕНТОВ:

- паспорт,
- реквизиты банковского счета
- смета расходов





РЕАЛИЗАЦИЯ РЕГИОНАЛЬНОГО СОЦИАЛЬНОГО КОНТРАКТА

9 месяцев 2024

Всего - 88

ИП - 69

ЛПХ - 19

29,2 млн. руб.

2025

Всего - 108

ИП - 93

ЛПХ - 15

35,2 млн. руб.

44 Граждане, проживающие в городе

101 Граждане, проживающие в сельской местности

145 Всего заключено социальных контактов

64,4 млн. руб.

реализовано средств за 2024-2025 гг.

414 охват граждан



РАЗВИТИЕ МАЛОГО БИЗНЕСА И СЕЛЬСКОГО ХОЗЯЙСТВА В РЕГИОНЕ



индивидуальное
предпринимательство



в **2,5** раза



личное подсобное
хозяйство



в **16,5** раз



уровень дохода
участников программы

в **2,5** раза

выше прожиточного
минимума в регионе





КОМПЛЕКСНАЯ СИСТЕМА ПОДДЕРЖКИ

Центр «Мой бизнес»



Центр «Сельскохозяйственного консультирования»



ОКНО МФЦ
ДЛЯ БИЗНЕСА



ОФОРМЛЕНИЕ
ЭЦП



РЕГИСТРАЦИЯ
ИП И ООО



БИЗНЕС-ПЛАНЫ
ДЛЯ СОЦКОНТРАКТОВ



СЕРТИФИКАЦИЯ
И ПАТЕНТ



БУХГАЛТЕРСКИЕ
КОНСУЛЬТАЦИИ



ЮРИДИЧЕСКАЯ
ПОДДЕРЖКА



МАРКЕТИНГОВЫЕ
КОНСУЛЬТАЦИИ



ПРОГРАММА «ПЕРВЫЙ СТАРТ»

191

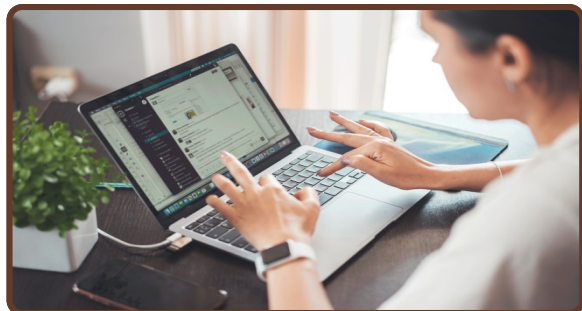
Человек прошел программу
в 2024 году

Подано заявок
в 2025 году

550

4

В 2024 году состоялось
потоков обучения:



Обучение проходит
онлайн

Удобные видеоуроки
на платформе
WakeUP



Аттестация в очном
формате

После программы
получение
сертификата





ПРОГРАММА «АГРОСТАРТАП»

Агростартап – это одна из самых популярных мер поддержки для начинающих фермеров.

Более 26,0 млн. руб.

1,5 млн. руб.

минимальная сумма
Гранта



до **7 млн. руб.**

на разведение крупного
рогатого скота



до **5 млн. руб.**

на приобретение сельхоз
техники и оборудования

10% доля собственных средств предпринимателя

ВАЖНЫЕ УСЛОВИЯ: СОЗДАНИЕ НОВЫХ РАБОЧИХ МЕСТ



СЕЛЬСКОХОЗЯЙСТВЕННЫЕ ПОТРЕБИТЕЛЬСКИЕ КООПЕРАТИВЫ СМОЛЕНСКОЙ ОБЛАСТИ



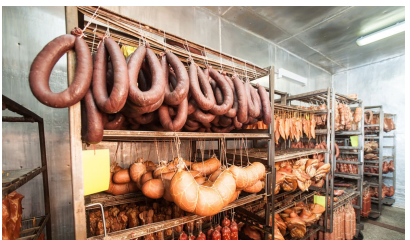
- Сельскохозяйственный потребительский сбытовой кооператив **«Грейн хаб»**
(сбыт зерна и масленичных культур)



- Сельскохозяйственный потребительский перерабатывающий сбытовой кооператив **«Губернский»** (сбыт молочной продукции)
- Сельскохозяйственный потребительский сбытовой кооператив **«Артель»** (сбыт молочной продукции)



- Сельскохозяйственный потребительский сбытовой кооператив **«Настасьино лукошко»** (сбыт капусты)



- Сельскохозяйственный потребительский перерабатывающий сбытовой кооператив **«Хиславичский мясной дворик»**
(переработка мяса в колбасы и полуфабрикаты)

30

членов кооператива:

17

физических лиц

13

юридических лиц
и главы КФХ



ФЕДЕРАЛЬНЫЙ ПРОЕКТ «Кадры в АПК»

Главная цель проекта – выстроить в регионе целостную образовательную систему, объединяющую школы, колледжи и вузы для последовательной и целенаправленной подготовки квалифицированных кадров для агропромышленного комплекса.



6

учебных заведений
для учеников
7-х и 10-х классов



ОБЪЕДИНЕНИЕ УСИЛИЙ ИСПОЛНИТЕЛЬНЫХ ОРГАНОВ СМОЛЕНСКОЙ ОБЛАСТИ И НЕКОММЕРЧЕСКОГО СЕКТОРА ПРИ РЕАЛИЗАЦИИ ГОСУДАРСТВЕННОЙ СОЦИАЛЬНОЙ ПОМОЩИ НА ОСНОВАНИИ СОЦИАЛЬНОГО КОНТРАКТА

